



ESTUDO EM CASA - DISTANCIAMENTO SOCIAL - COVID 19

ATIVIDADES DE CIÊNCIAS – 8º ANO A, B e C.

16ª SEMANA (24/05/21 A 28/05/21) – 2º Bimestre

PROFº: RENATA MALTA FERREIRA.

Orientação: Ler o texto e copiar e responder as questões no caderno. Postar a foto das atividades até sexta-feira dia 28/05/2021.

Correção das atividades

1) Quais são os tipos de energia? **R: Energia mecânica ou cinética, térmica, elétrica, química e nuclear.**

2) Complete as frases abaixo:

a) Na natureza existem diversas formas de energia, entre elas podemos destacar a energia mecânica também conhecida por energia **cinética** que são energia provenientes dos **movimentos**.

b) As energias **térmicas** são energia que veem do calor.

c) As energias químicas são energias resultantes de **reações químicas**.

3) O que são circuitos elétricos? **R: É uma ligação de elementos, como geradores, receptores, interruptores, feita por meio de fios condutores, formando um caminho fechado que produz uma corrente elétrica.**

4) Expliquem os elementos abaixo:

a) Resistores: **são componentes que converter a energia elétrica em energia térmica e limita a passagem da corrente elétrica através do controle da voltagem.**

b) Geradores: **são dispositivos que prolongam a diferença de potencial entre dois corpos.**

c) Condutores: **são os elementos que permitem que as cargas circulem facilmente num circuito elétrico.**

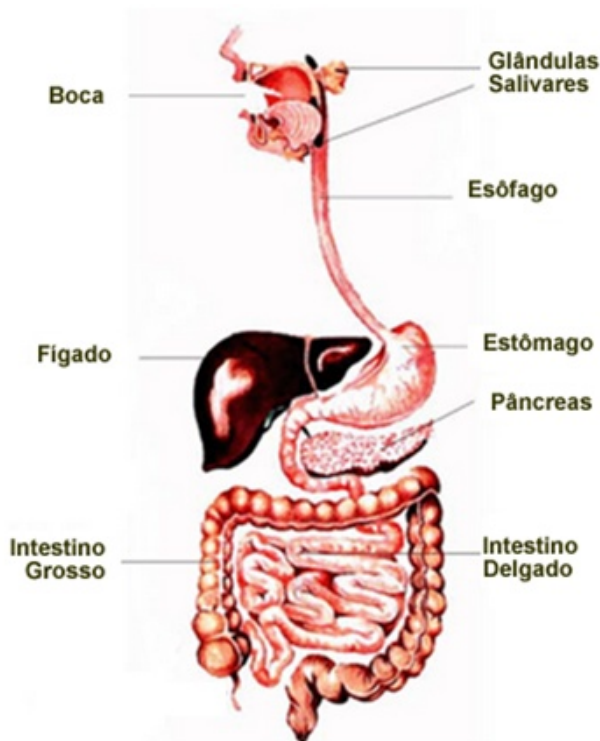
d) Interruptores: **são dispositivos de segurança que servem para “abrir” ou “fechar” um circuito.**

Tema: Sistema Digestório

Os seres humanos, para manterem as atividades do organismo em bom funcionamento, precisam captar os nutrientes necessários para construir novos tecidos e fazer manutenção dos tecidos danificados, necessitam de extrair



energias vindas da ingestão de alimentos. A transformação dos alimentos em compostos mais simples, utilizáveis e absorvíveis pelo organismo é denominado **digestão**, que realizada pelo sistema digestório. O sistema digestório é responsável por obter dos alimentos ingeridos os nutrientes necessários às diferentes funções do organismo, como crescimento, energia para reprodução, locomoção.



O **Sistema digestório** ou digestivo no seres humanos é constituído de:

- Boca
- Faringe
- Esôfago
- Estômago
- Intestino delgado
- Intestino grosso
- Ânus

Anexos ao sistema digestório existem as seguintes glândulas acessórias: **glândulas salivares, pâncreas, fígado e vesícula biliar.**

Boca

A boca é a porta de entrada dos alimentos e a primeira parte do processo digestivo. Ao ingerir alimentos, estes chegam à boca, onde serão mastigados pelos **dentes** e movimentados pela **língua**. Acontece a **digestão química** dos carboidratos, onde o amido é decomposto em moléculas de glicose e maltose.

Glândulas Salivares

A saliva é composta por um líquido viscoso contendo 99% de água e mucina, que dá a saliva sua viscosidade. É constituída também pela ptialina ou amilase, que é uma enzima que inicia o processo da digestão do glicogênio.

Faringe

A Faringe é um tubo que conduz os alimentos até o esôfago.



Esôfago

O Esôfago continua o trabalho da faringe, transportando os alimentos até o estômago, devido aos seus movimentos peristálticos (contrações involuntárias)

Estômago

No estômago, órgão mais musculoso do canal alimentar, continua as contrações, misturando aos alimentos uma solução denominada suco gástrico, realizando a digestão dos alimentos proteicos. O suco gástrico é um líquido claro, transparente e bastante ácido produzido pelo estômago.

Intestino Delgado

O intestino delgado é um órgão dividido em três partes: duodeno, jejuno e íleo. A primeira parte do intestino delgado é formada pelo duodeno que é a seção responsável por receber o bolo alimentar altamente ácido vindo do estômago, denominado quimo. Para auxiliar o duodeno no processo digestivo, o pâncreas e o fígado fornecem secreções antiácidas.

O **pâncreas** produz e fornece ao intestino delgado, suco pancreático, constituído de íons bicarbonato, neutralizando assim, a acidez do quimo.

O **Fígado** é a maior glândula do corpo e fornece a bile, que é secretada continuamente e armazenada em vesícula biliar.

Ao final deste processo no intestino, o bolo alimentar se transforma em um material escuro e pastoso denominado quilo, contendo os produtos finais da digestão de proteínas, carboidratos e lipídios.

As últimas partes do intestino delgado, jejuno e íleo, são formados por um canal longo onde são absorvidos os nutrientes. Apresentam em sua superfície interna, vilosidades que são vários dobramentos.

Intestino Grosso

O intestino grosso é um órgão dividido em três partes: ceco, cólon e reto, onde ocorre a reabsorção de água, absorção de eletrólitos (sódio e potássio), decomposição e fermentação dos restos alimentares, e formação e acúmulo das fezes.

O ceco é a primeira parte do intestino grosso, que tem como função receber o conteúdo vindo do intestino delgado e iniciar o processo de reabsorção de



nutrientes e água. A segunda e maior parte do intestino grosso recebe o nome de cólon, subdividindo-se em cólon ascendente, cólon transverso, cólon descendente e cólon sigmoide

Ânus

A última e menor parte do intestino grosso é o reto, responsável por acumular as fezes, até que o ânus as libere, finalizando o processo da digestão.

Atividades de fixação

1) Qual é a função sistema digestório? _____

2) Quais os órgãos compõem o sistema digestório? _____

3) Cite os órgãos anexos do sistema digestório? _____

4) Fale sobre as funções dos órgão abaixo:

a) boca: _____

b) estômago: _____

c) intestino delgado: _____

d) intestino grosso: _____
